

Moana Initiative : de la post-larve marine aux nouveaux métiers de la mer...

Sven-Michel Lourié vice-président de l'association

L'association Moana Initiative propose de nouveaux métiers de la mer aux jeunes des pays en émergences. L'équipe de l'association apporte son savoir faire en matière de collecte de plancton.

Quel est le principal domaine d'intervention de votre association ?

Moana Initiative, basée dans l'Hérault, à Saint Clément de Rivière, exerce dans le domaine de la protection des ressources biologiques marines et du développement durable.

Elle a pour objet d'intérêt général :

- de transférer le savoir faire en matière de collecte et d'élevage de plancton marin,
- de favoriser la création de nouveaux métiers de la mer tout en préservant durablement les écosystèmes,
- d'aider à l'insertion des jeunes et de sensibiliser les populations à la protection des fonds marins.

En pratique, quelles sont les applications opérationnelles que Moana Initiative met en oeuvre ?

Les domaines d'application sont multiples, citons :

- La protection des milieux par le repeuplement d'aires marines protégées.
- La production animale par l'aquaculture artisanale pluri-spécifique,
- Les études environnementales à l'aide des bio-indicateurs de la qualité du milieu naturel,
- La connaissance scientifique par la recherche scientifique en biologie et écologie marine.
- Les recherches médicales, potentiellement, par les biotechnologies marines.

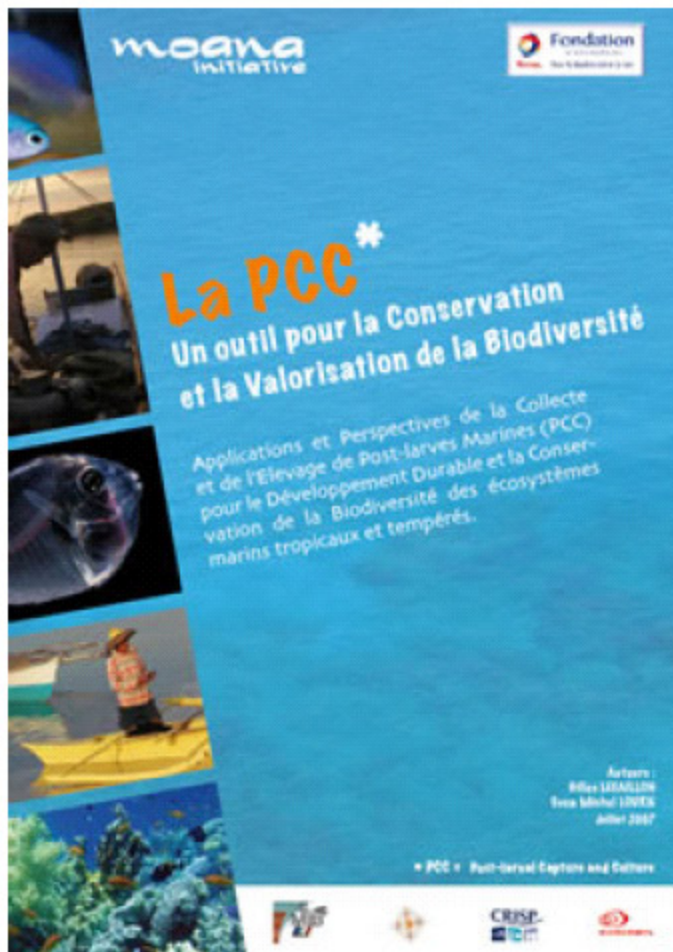
En septembre 2006 une opération pilote menée en partenariat avec le Conseil Général de l'Hérault et la Prud'homie d'Agde a permis avec succès le repeuplement de poissons sur les récifs artificiels du grau d'Agde.



PHOTO : MOANA INITIATIVE

Moana Initiative est également à l'origine d'un concept innovant pour la valorisation de la biodiversité : la PCC, « *Post-larval Capture and Culture* » ou collecte et élevage de post-larves marines. Les applications et les perspectives devraient favoriser la création de nouveaux métiers de la mer, particulièrement dans les pays en voie de développement (voir encadré ci-dessous).

Sven-Michel Lourié
Association Moana Initiative
Tél. +33 (0)6 18 39 82 80
Web : www.moanainitiative.org



LES GUIDES DE MOANA INITIATIVE

La PCC, « *Post-larval Capture and Culture* »

Moana Initiative fait connaître cette nouvelle activité économique dans un guide appelé « La PCC, un outil pour la conservation et la valorisation de la Biodiversité ». Co-financé par la Fondation Total, ce guide est disponible sur simple demande à moana_initiative@yahoo.fr ou téléchargeable sur le site de l'association : www.moanainitiative.org

Cette alternative aquacole, à demande de marché constante, devrait réduire la pression de pêche côtière, aussi bien en milieu tempéré qu'en milieu récifal.

Gestion durable des ressources humaines et naturelles

Moana Initiative a également édité un guide intitulé « *New eco-jobs from Marine Post-Larval Fish Collection* ». Ce guide, financé par le programme MAB (*Man and Biosphere*) de l'Unesco et par la fondation ReefCheck, a été publié en 2005 et envoyé dans toutes les réserves MAB marines du monde ainsi qu'à plus de 300 Organisations Non Gouvernementales (ONG) internationales.

Par ailleurs, l'association développe des projets de fermes écoles, en s'associant avec des ONG locales humanitaires comme VIRLANIE, Feed the Children, Electricité Sans Frontière ; et/ou de préservation de l'environnement comme ReefCheck.